

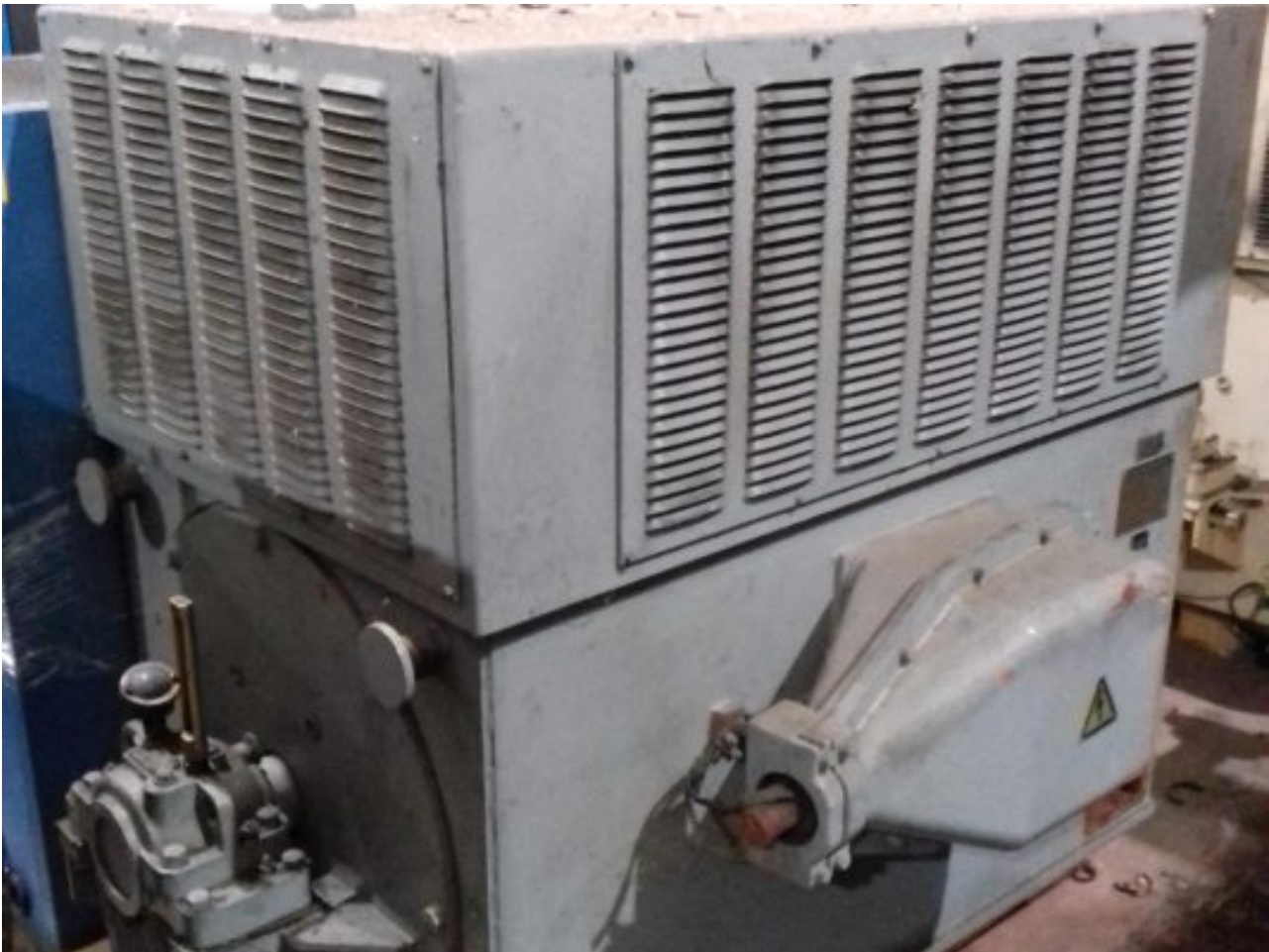
SECOND AIR

Numéro 1 du compresseur reconditionné

Moteurs MOTEUR 136A KB5426G-A002

Référence : DG-19078

SCHORCH



| | |
|---------------------|------------|
| Puissance | 600 Kw |
| Tension | 3300 V |
| Vitesse de rotation | 2951 tr/mn |

Numéro 1 du compresseur reconditionné

Classe : B

Indice Prot. : 23

CosPhi : 0,90

Fréq : 50Hz

N° série : 44650901/1

En état de fonctionnement

